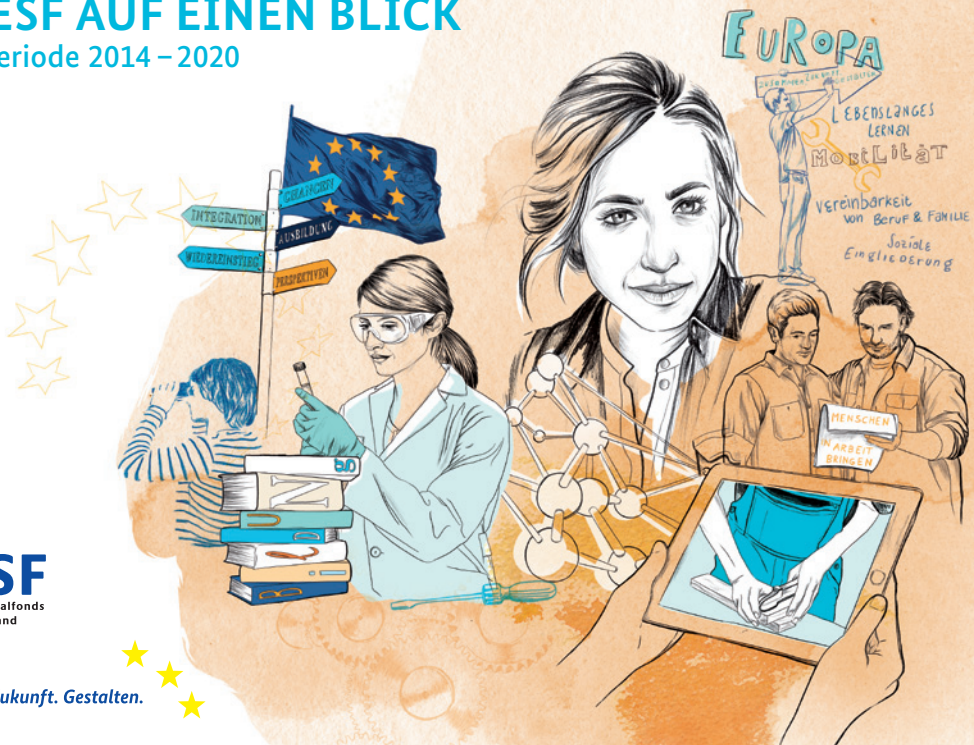


DER ESF AUF EINEN BLICK

Förderperiode 2014 – 2020



Zusammen. Zukunft. Gestalten.



Was ist der ESF?

Der ESF ist das wichtigste Instrument der EU zur Förderung der Beschäftigung in Europa. Er verbessert den Zugang zu besseren Arbeitsplätzen, bietet Qualifizierung und unterstützt die soziale Integration.

Warum gibt es den ESF?

Der ESF ist Teil der europäischen Kohäsionspolitik, um den wirtschaftlichen und sozialen Zusammenhalt in Europa zu unterstützen. In Deutschland stehen 2014–2020 rund 2,7 Mrd. Euro für die ESF-Programme des Bundes für Beschäftigung und Mobilität, bessere Bildung und der Bekämpfung von sozialer Ausgrenzung zur Verfügung.

Was bringt der ESF?

Der ESF fördert praxisnahe Projekte, die vor Ort Wirkung entfalten. Damit sollen in 26 Programmen in der Förderperiode 2014–2020 auf Bundesebene rund 730.000 Menschen in Deutschland bei der Integration in den Arbeitsmarkt und Qualifizierung unterstützt werden. Rund 260.000 kleine und mittlere Unternehmen sollen Hilfe bei der Suche nach Fachkräften und dem Umgang mit dem demografischen Wandel erhalten.

Wo kann man sich bewerben?

Sie möchten selbst ein ESF-Projekt anbieten? Dann bewerben Sie sich auf eine ESF-Programmausschreibung. Sie möchten Ihre Perspektiven auf dem Arbeitsmarkt durch eine ESF-Förderung verbessern? Ein passendes ESF-Projekt finden Sie auch ganz in Ihrer Nähe. Mehr dazu unter: www.esf.de



Bundesministerium
für Arbeit und Soziales

